



Studiendekan

Christophorus Akademie
persönlich/vertraulich

Evasys - Evaluation SoSe 2019: Auswertungsbericht zu 18-Q12 Woche 3

Sehr geehrter Herr/Sehr geehrte Frau Christophorus Akademie,

im Folgenden erhalten Sie die Ergebnisse der Evaluation der Lehrveranstaltung "18-Q12 Woche 3" im SoSe 2019.

Der Auswertungsbericht enthält die folgenden Bestandteile:

- 1) Legende Histogramm,
- 2) Fragen mit Auswertung als Balkendiagramm (Auswahlfragen) bzw. Histogramm (Skalafragen),
- 3) Profillinie mit Mittelwerten zu den Skalafragen,
- 4) Bildausschnitte mit Antworten auf offene Fragen (nach Fragen sortiert).

Dieser Bericht wurde automatisch erstellt.

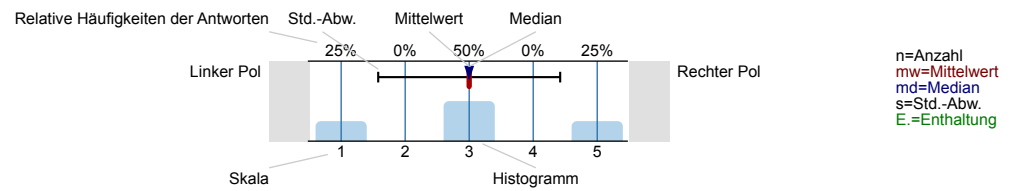
Mit freundlichen Grüßen
Ihr Evaluations-Team

Christophorus Akademie

18-Q12 Woche 3 (
Erfasste Fragebögen = 14

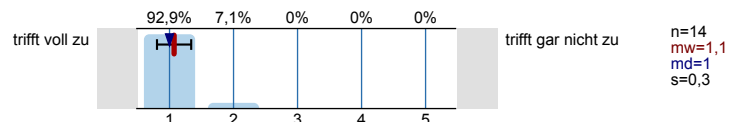
Auswertungsteil der geschlossenen Fragen

Legende

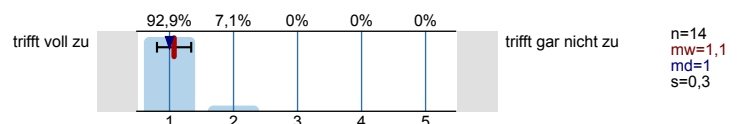
Frage-
text

Bitte geben Sie an, inwieweit die folgenden Aussagen für Sie zutreffen:

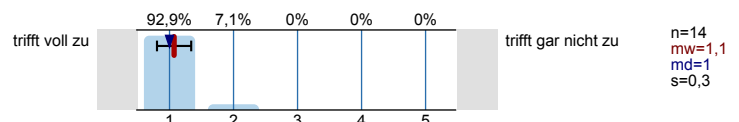
Die Lernziele der Veranstaltung wurden mir klar.



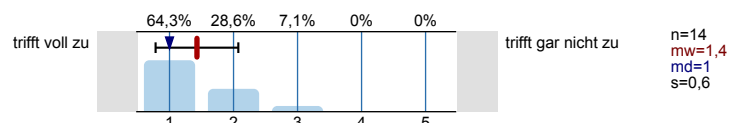
Ich fand die Lernatmosphäre in der Veranstaltung konstruktiv.



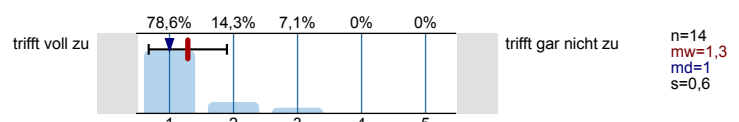
Mein Verständnis für die Inhalte der Veranstaltung hat sich durch die Veranstaltung weiterentwickelt.



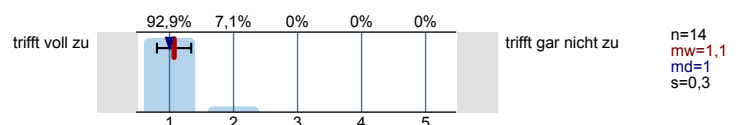
Ich kann einen Überblick über die Inhalte der Veranstaltung geben.



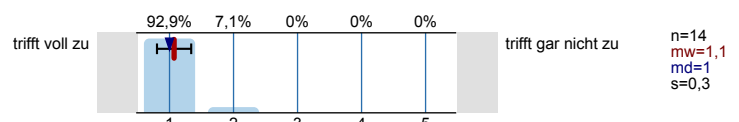
Für mich zog sich ein klar erkennbarer roter Faden durch die Veranstaltung.



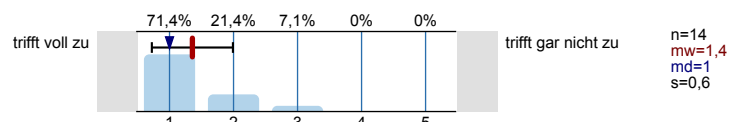
Die eingesetzten Beispiele, Bilder und Fälle haben mir beim Verstehen der Inhalte geholfen.



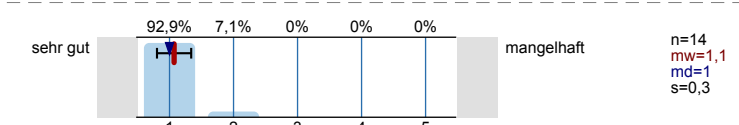
Es gab für mich ausreichend Möglichkeiten, aktiv mitzuarbeiten.



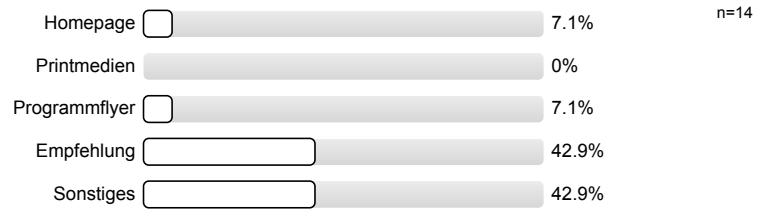
Ich wurde zur kritischen Auseinandersetzung mit den behandelten Inhalten angeregt.



Insgesamt bewerte ich die Veranstaltung mit:



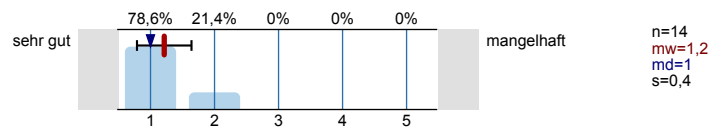
Wie wurden Sie auf die Veranstaltung aufmerksam



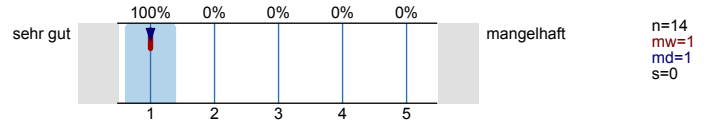
Bewertung der Kurseinheiten:

Barbara Hartmann: Beschwerdebilder im Bereich Magen und Darm

Inhalt und Relevanz

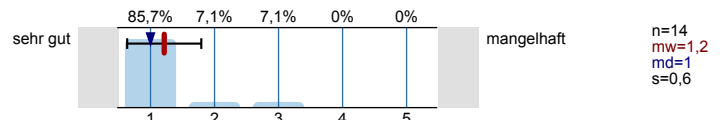


Didaktik und Präsentation

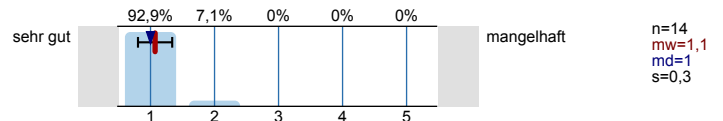


Barbara Hartmann: Teamarbeit

Inhalt und Relevanz

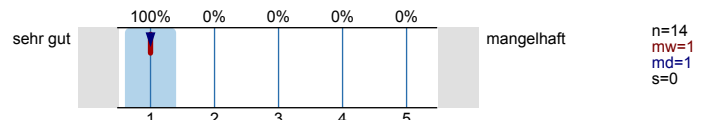


Didaktik und Präsentation

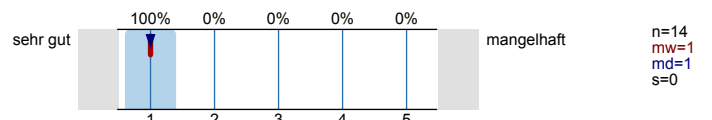


Barbara Hartmann: Vertiefung - Schmerz

Inhalt und Relevanz

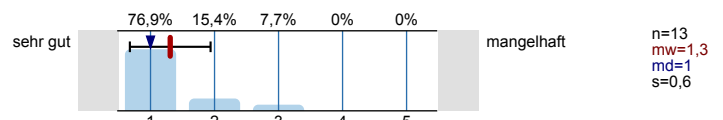


Didaktik und Präsentation

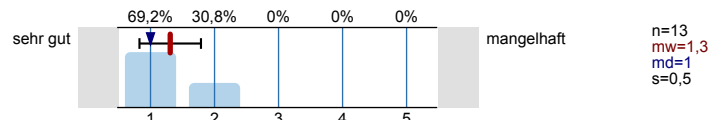


Barbara Hartmann: Selbstpflege

Inhalt und Relevanz

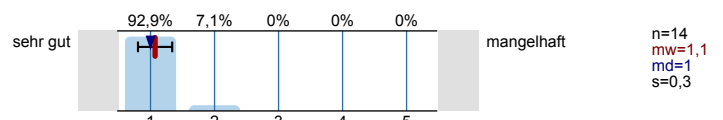


Didaktik und Präsentation

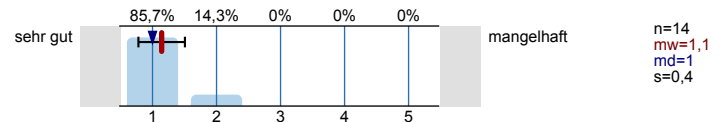


Norbert Kugler: Formen der Trauer / Begleitung in den spirituellen und existentiellen Bedürfnissen

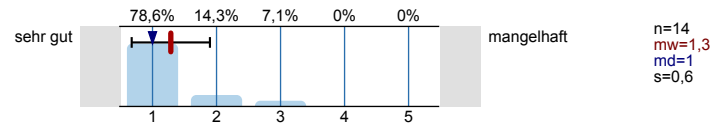
Inhalt und Relevanz



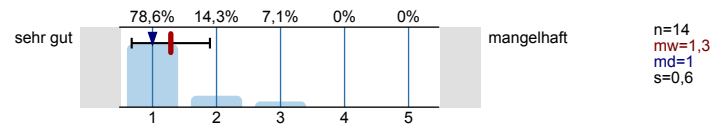
Didaktik und Präsentation

**Michael Lippka MA: Wahrnehmung und Kommunikation**

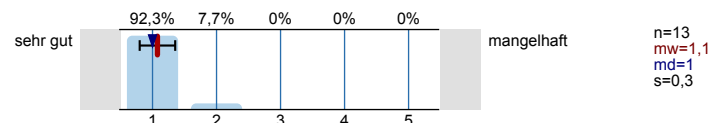
Inhalt und Relevanz



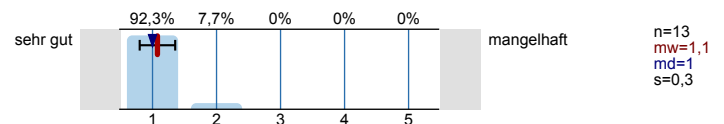
Didaktik und Präsentation

**Barbara Hartmann: Neurologische Symptome & Vorausschauendes Planen**

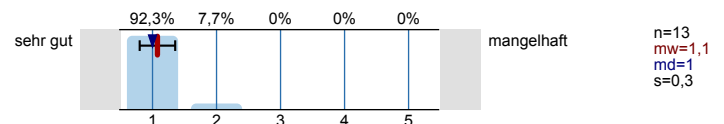
Inhalt und Relevanz



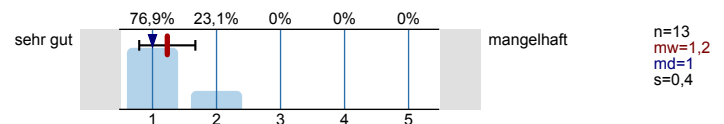
Didaktik und Präsentation

**Karla Steinberger: Vernetzung und Case Management**

Inhalt und Relevanz



Didaktik und Präsentation



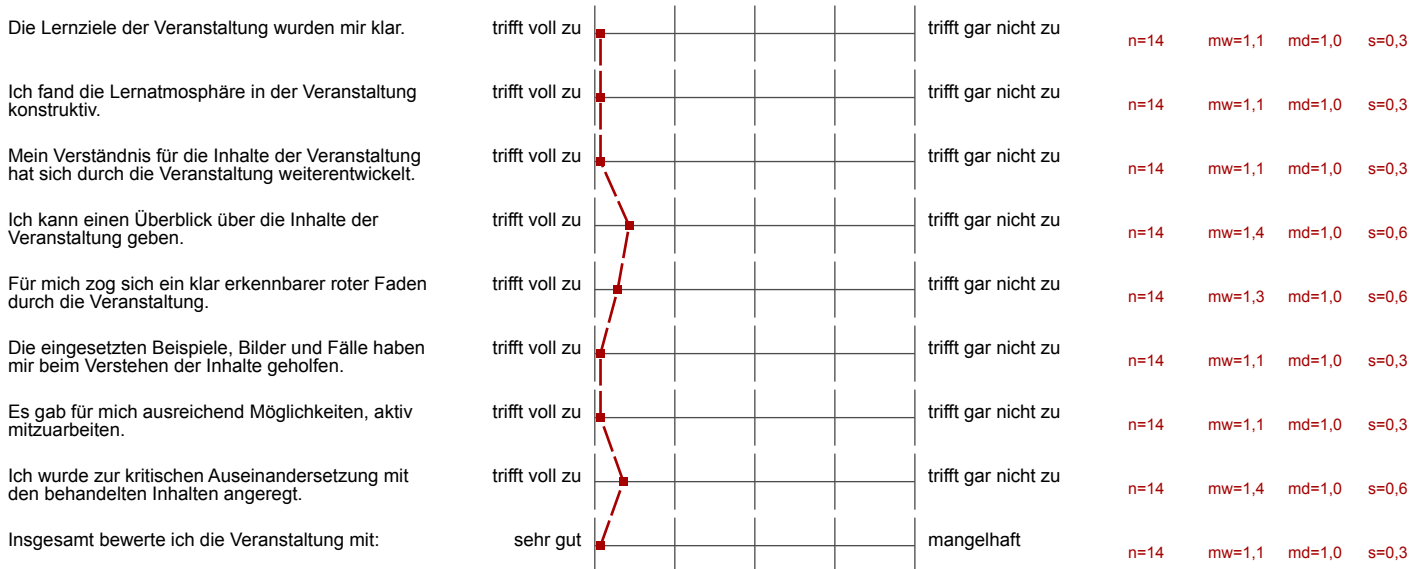
Vielen Dank für Ihre Mithilfe!

Profillinie

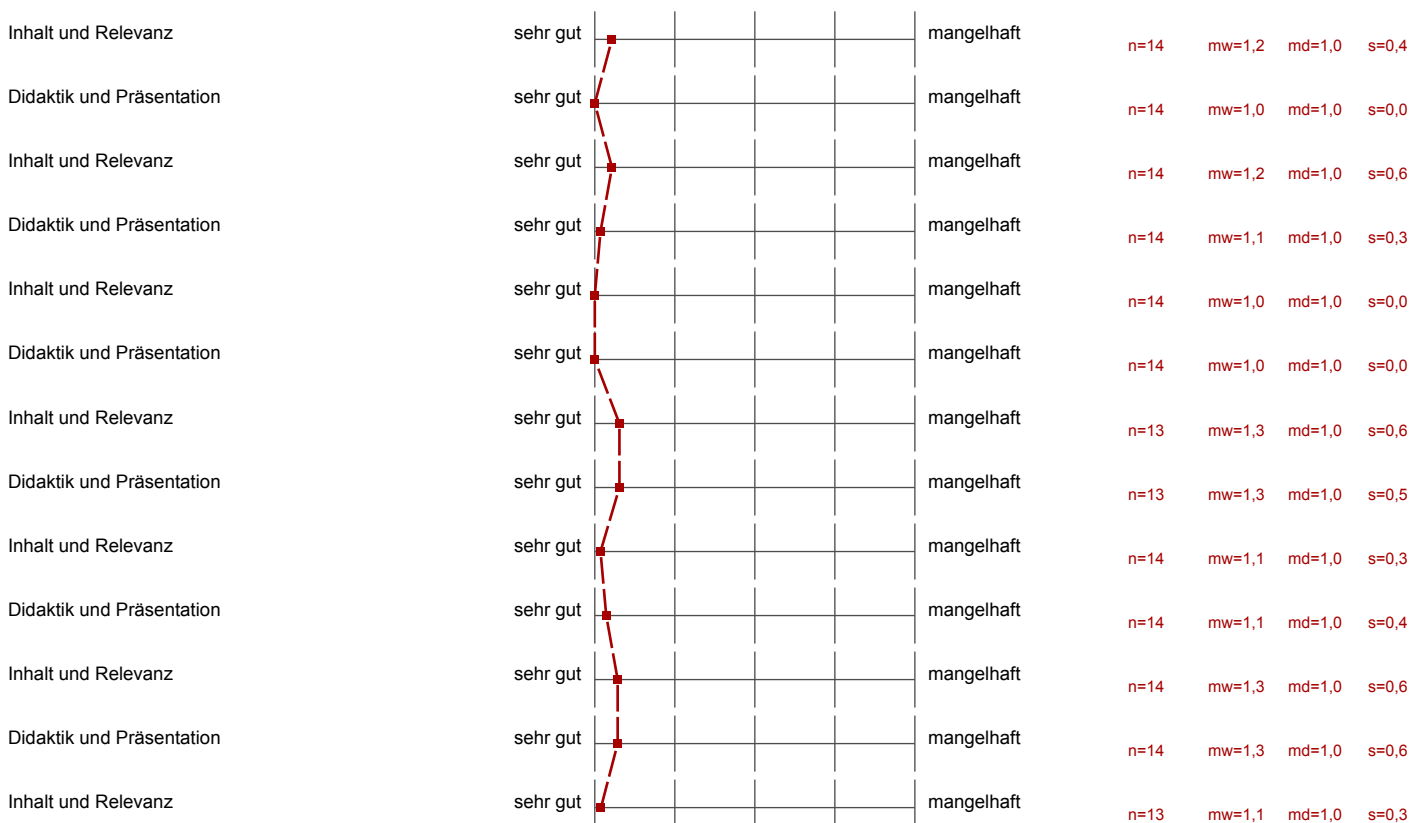
Teilbereich: **Fakultaet_07.2_KLI**
 Name der/des Lehrenden: **Christophorus Akademie**
 Titel der Lehrveranstaltung: **18-Q12 Woche 3**
 (Name der Umfrage)



Verwendete Werte in der Profillinie: Mittelwert

Bitte geben Sie an, inwieweit die folgenden Aussagen für Sie zutreffen:



Bewertung der Kurseinheiten:



Didaktik und Präsentation	sehr gut		mangelhaft	n=13	mw=1,1	md=1,0	s=0,3
Inhalt und Relevanz	sehr gut		mangelhaft	n=13	mw=1,1	md=1,0	s=0,3
Didaktik und Präsentation	sehr gut		mangelhaft	n=13	mw=1,2	md=1,0	s=0,4

Auswertungsteil der offenen Fragen

Freitextkommentare:

Besonders gut hat mir Folgendes gefallen:

- - Barbara Hartmann als Kursleitung mit ihrer sehr angenehmen Mischung aus Menschlichkeit und fachlicher Kompetenz
 - die inhaltliche Praxisnähe
- Die Auswahl der Dozenten ist wieder sehr gelungen .
 - Die Tabelle für die verschiedenen Medikamente finde ich sehr gelungen
- Die Hauptreferentin Barbara Hartmann war hervorragend in der Vermittlung der Lerninhalte. Sie selbst war in Einrichtungen der Eingliederungshilfe tätig und weiß um die Tätigkeiten dort. Das merkt man bei der Vermittlung der Themenbereiche. Aber auch die anderen Referenten (Schmerztherapie, Trauer, Case Management der Palli, etc.) waren super und haben für Nicht-Mediziner sehr verständlich Wissen vermittelt. Für mich war der Kurs ein wahre Bereicherung für meine aktive Arbeit.
- Die gute Verpflegung und liebevolle Umsorgung in der Akademie!
- Frau Hartmann und die Art und Weise ihrer Vorträge trägt hauptsächlich zu diesem guten Bewertungsergebnis bei.
- Ich fand genau wie in den Wochen zuvor alle Themen sehr interessant und spannend. In der praktischen Arbeit helfen die Themen aktuell sehr und haben manche offenen Fragen beantwortet.
- Neben der Veranstaltungsleitung durch Frau Hartmann waren für mich die Gastreferenten ein besonderer Impuls.
- Sehr gute Dozenten
- Sehr kompetente dozenten
- Wir waren alle ein unendlich vertrautes Team.
 - Fr. Hartmann hat ein wertvolles Talent , Dinge so rüber zu bringen, dass sie für jeden verständlich sind. Auch theoretische Teile sind nie langweilig. Kann sie sehr gut vermitteln. Ich bin von allen Dozenten sehr beeindruckt. Tolle Menschen, mit viel Erfahrung und super Methoden ihr Wissen weiter zu geben.

Folgendes sollte meiner Meinung nach verbessert werden:

- Keine Kritikpunkte
- Vorranschauende Planung der Kurszeiten damit man die Abreise besser planen kann.
- Wenn mir etwas einfällt, sage ich Bescheid. :)